

1. Modulende

Prüfung geschafft!



2. Modulevaluation

Lehrveranstaltungsevaluation.
Personenbezogene Evaluation.
Ggf. Lehrendenbefragung.
Die Studierenden und ggf. Lehrenden erhalten
eine Einladung zur Onlineumfrage (TAN basiert).



3. Danke für Ihr Feedback!

Die Auswertung erfolgt
zentral bei ST II -
Qualitätsentwicklung.

Modulevaluation

Ablauf für Lehrende

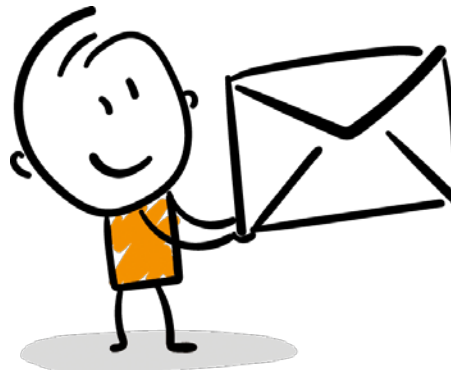
4. Prüfungsergebnis

Liegt vor!



5. Veröffentlichung

der Evaluationsergebnisse durch
Versenden der Ergebnisreports per
E-Mail (ggf. passwortgeschützt).



6. ggf. Maßnahmenabfrage

beim Modulverantwortlichen bzw.
Modulpaten mit anschließender
Wirkungsevaluation im folgenden
Studienjahr.



Informationen der Qualitätssicherung

Evaluation der Lehre und des Studiums an der DHPol

Die Deutsche Hochschule der Polizei (DHPol) entwickelt die Qualitätssicherung hochschulweit und in Bezug auf den angebotenen Masterstudiengang kontinuierlich weiter. Hierbei kommen unterschiedliche Instrumente und Verfahren zum Einsatz.

Die Evaluation von Studium und Lehre wird in der Evaluationsordnung geregelt und im Evaluationskonzept konkretisiert. Für die Lehrveranstaltungen im dezentralen Studienabschnitt regelt die Evaluation zusätzlich eine Kooperationsvereinbarung zwischen der jeweiligen Bildungseinrichtung des Landes/des Bundes und der DHPol. Ansprechperson zu diesem Themenfeld ist die jeweilige Studienleitung.

Eine Evaluationskommission aus Lehrenden und Studierenden der Hochschule unter Beteiligung von Vertretern des dezentralen Studienabschnitts begleitet die Evaluation und entwickelt diese kontinuierlich weiter. Die Mitglieder der Kommission werden für zwei Jahre durch das Kuratorium bestellt und im Internet bekannt gegeben. Informationen zur Evaluationskommission sowie zur Evaluationsordnung und zum Evaluationskonzept finden Sie unter:

https://www.dhpol.de/die_hochschule/gremien/evaluationskommission.php

Modulevaluation im dezentralen und zentralen Studienabschnitt

Jedes Modul wird in gleicher Weise mit der Software EvaSys evaluiert. Kurz vor Ende eines Moduls bzw. des jeweiligen Abschnitts der Brückenmodule 1, 7 und 11 erhalten die Studierenden per E-Mail eine persönliche Einladung zur onlinebasierten Evaluation. Durch das Aufrufen des übersendeten Links und nach Eingabe der personengebundenen TAN können die Studierenden anonym an der Evaluation teilnehmen. Die Evaluation erfasst dabei sowohl die Bewertung der Rahmenbedingungen der Lehre als auch die Lehrenden, die mit einer Mindeststundenanzahl am Modul beteiligt waren. Näheres regelt hierzu im dezentralen Studienabschnitt die jeweilige Kooperationsvereinbarung. Nach Absendung der Umfrage werden die Eingaben anonym im Datenbanksystem erfasst und ausgewertet.

Lehrendenbefragung im dezentralen und zentralen Studienabschnitt

Die Lehrenden erhalten analog zu den Studierenden nach Beendigung des Moduls eine persönliche Einladung zur Lehrendenbefragung. Durch das Aufrufen des übersendeten Links und nach Eingabe der personengebundenen TAN können die Lehrenden an der Lehrendenbefragung teilnehmen und ihre persönlichen Erfahrungen sowie Einschätzungen zum Modul und zur Zusammenarbeit mit den Studierenden erläutern. Ob eine Lehrendenbefragung im dezentralen Studienabschnitt durchgeführt wird, regelt die Kooperationsvereinbarung zwischen der jeweiligen Bildungseinrichtung des Landes/des Bundes und der DHPol. Ansprechperson zu diesem Themenfeld ist die jeweilige Studienleitung.

Auswertung und Veröffentlichung der Ergebnisse

Die Evaluationen werden in der Stabsstelle II - Qualitätsentwicklung automatisch mit der Evaluationssoftware EvaSys aufbereitet und ausgewertet. Die Ergebnisberichte werden den evaluierten Lehrenden zur Verfügung gestellt. Die Lehrenden erhalten neben den Häufigkeitsauswertungen zu den einzelnen Fragen und einer individualisierten Profillinie ebenfalls einen Profillinienvergleich. Dieser ermöglicht jedem Dozenten/jeder Dozentin die Einordnung der eigenen Lehrleistung im Vergleich zum Moduldurchschnitt. Weiterhin erhalten die Lehrenden (sofern daran teilgenommen) den Auswertungsreport der Lehrendenbefragung mit ihren Einschätzungen sowie ggf. einen anonymisierten Profillinienvergleich zu verschiedenen Fragenkomplexen per E-Mail übersandt. Ohne personenbezogene Daten (Datenschutz) erhalten die Studierenden ebenfalls die allgemeinen Evaluationsergebnisse per E-Mail. Ob die Studienleitung im dezentralen Studienabschnitt ebenfalls sämtliche Evaluationsergebnisse der beteiligten Lehrenden erhält, regelt die jeweilige Kooperationsvereinbarung.

Im zentralen Studienabschnitt erhalten der Präsident sowie der/die Sprecher/Sprecherin der Lehrenden eine vollständige Einsicht in die Evaluationsergebnisse.

Wenn Sie Fragen zur Evaluation an der DHPol haben, wenden Sie sich an die Mitglieder der Evaluationskommission oder an das Team der Qualitätsentwicklung:

qualitaetssicherung@dhpol.de

FAQs Qualitätssicherung

„Wie werden die Evaluationen durchgeführt?“

Modulevaluationen werden vollständig anonym durchgeführt. Es besteht weder für den Dozenten/die Dozentin noch für die Stabsstelle II - Qualitätsentwicklung die Möglichkeit, nach bzw. während einer Umfrage Antworten gezielt Personen zuzuordnen.

„Wann finden Evaluationen statt?“

Modulevaluationen werden onlinebasiert durchgeführt und zum Ende jedes Moduls bzw. des jeweiligen Modulabschnitts der Brückenmodule freigeschaltet. Die Studierenden erhalten eine Einladungsmail von der Absenderadresse qualitaetssicherung@dhpol.de mit notwendigen Informationen sowie der jeweiligen Zugangskennung (TAN).

„Was ist eine TAN?“

Eine TAN (Transaktionsnummer) ist ein Zugangscode, bestehend aus einer fünfstelligen Buchstaben- und Zahlenkombination. Jede/r Studierende erhält über die Einladungsmail eine individuelle TAN mit der die einmalige Teilnahme an der Umfrage möglich ist. Die TAN gilt als verbraucht, wenn der Fragebogen durch den Studierenden/die Studierende beantwortet und abgesendet oder die Umfrage insgesamt geschlossen wurde.

„Ich habe eine Erinnerungsmail zur Umfrage bekommen. Woher weiß das Evaluationssystem EvaSys, wer abgestimmt hat und wer nicht, die Umfragen sind doch anonym?“

Erinnerungsmails zu einzelnen Umfragen werden automatisch von der Evaluationssoftware EvaSys versendet. Dabei wird lediglich anhand der versendeten TAN registriert, ob diese bereits in der Umfrage verbraucht wurde. Rückschlüsse auf das Antwortverhalten einzelner Personen anhand der verwendeten TAN sind zu keinem Zeitpunkt möglich.

„Ich kann nicht an der Evaluation teilnehmen, weil ich mein Prüfungsergebnis noch nicht kenne.“

Im Falle einer Klausur wird der Zugang zur Modulevaluation zum Klausurtermin freigeschaltet. Die Erhebung wird vor Bekanntgabe der Prüfungsergebnisse geschlossen, um methodischen Verzerrungen vorzubeugen. Gleiches gilt für die Veröffentlichung der Evaluationsergebnisse. Die Evaluationsergebnisse werden erst nach Bekanntgabe der Prüfungsergebnisse bekannt gegeben. Somit wird ebenfalls ein möglicher Einfluss der Evaluationsergebnisse auf die Bewertung von Prüfungsleistungen verhindert.

„Die Reports für die Studierenden enthalten keine Bewertungen der Lehrenden. Wer erhält die Bewertungen und wie wird mit den Ergebnissen umgegangen?“

Jede/r beteiligte Lehrende erhält einen Report zu den allgemeinen Fragen, zur Gesamtbeurteilung des Moduls sowie alle Ergebnisse zu seiner Person, inklusive personenbezogener Freitextkommentare. Die/der Modulverantwortliche erhält zusätzlich die Evaluationsergebnisse von externen Lehrenden. Sämtliche Evaluationsergebnisse eines Moduls, auch alle personenbezogenen Daten, erhält die Studienleitung, sofern dies in der Kooperationsvereinbarung vorgesehen ist. Die veröffentlichten Evaluationsergebnisse (Versand per E-Mail) enthalten keine personenbezogenen Daten. Es werden die allgemeinen Ergebnisse, die Gesamtbeurteilung des Moduls sowie allgemeine Freitextkommentare veröffentlicht.